

## D Anhang

I Statistische Daten der einzelnen Kommunen

II Die Situation der Innenstädte

– eine Vorbereitung der Funktions- und Gestaltungskonzepte

## I Daten der Kommunen

### I.1 BENSHEIM

#### Demographische Entwicklung

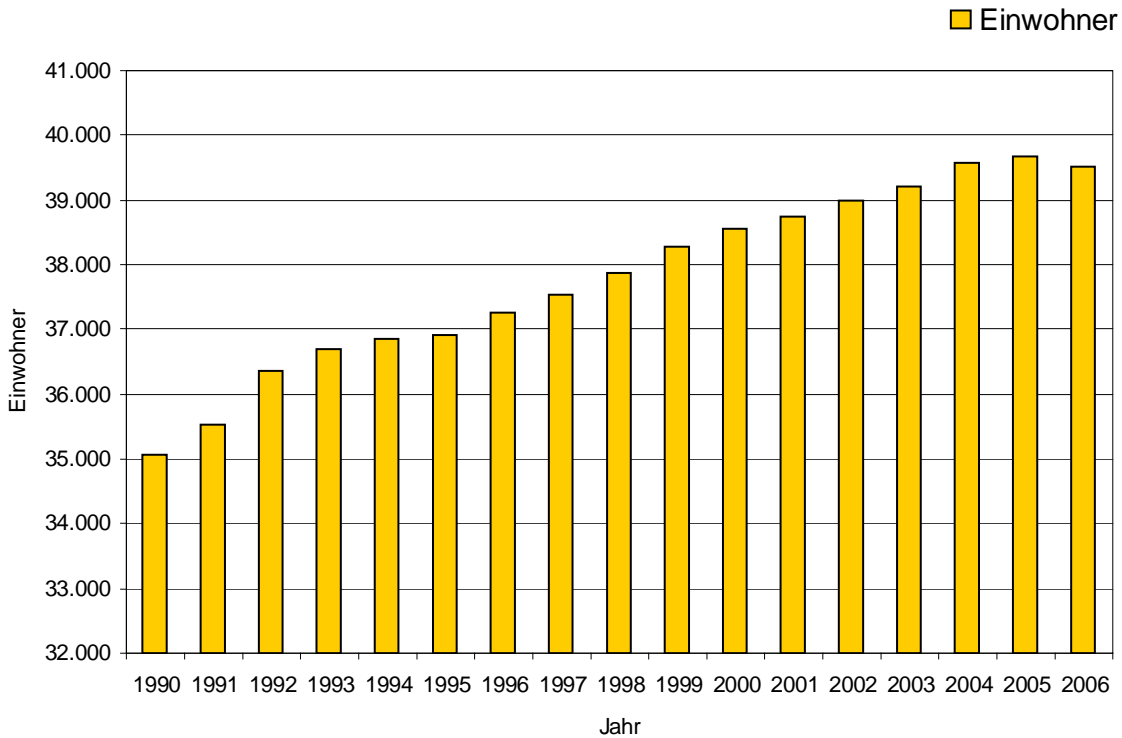


Abb. 1: Bevölkerungsentwicklung 1990 – 2006 in Bensheim

Quelle: Eigene Darstellung nach Hessisches Statistisches Landesamt, Hessische Gemeindestatistik 1991-2007

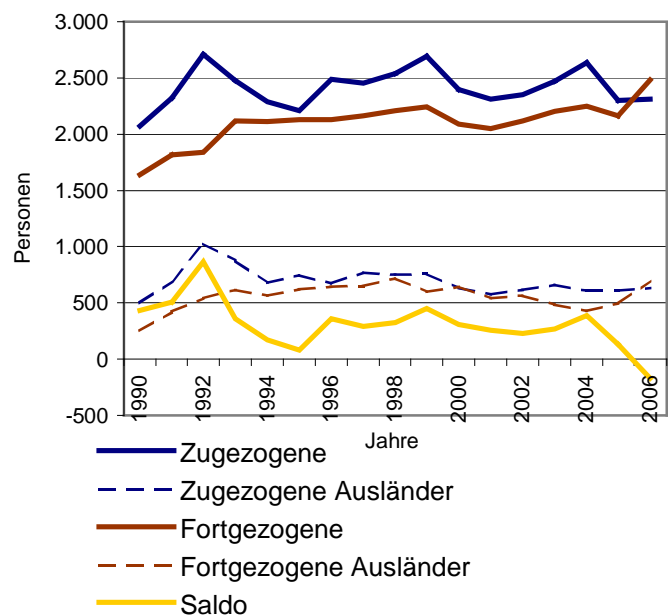
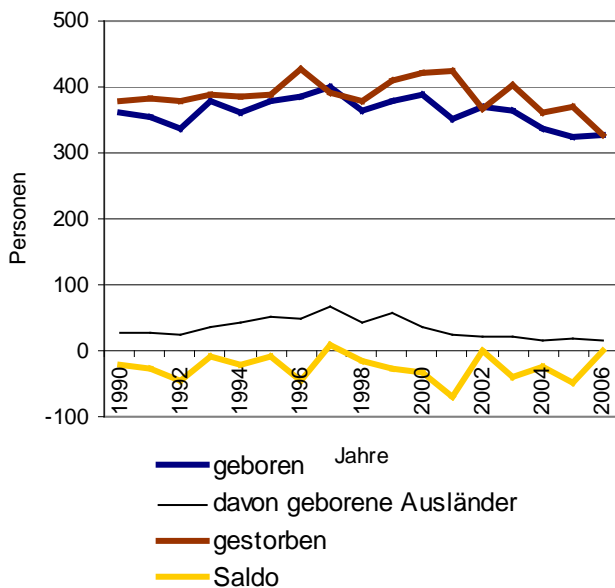


Abb. 2 Natürliche Bevölkerungsentwicklung BE

Abb.3 Wanderungsbewegungen BE

Quelle: Eigene Darstellung nach Hessisches Statistisches Landesamt, Hessische Gemeindestatistik 1991-2007

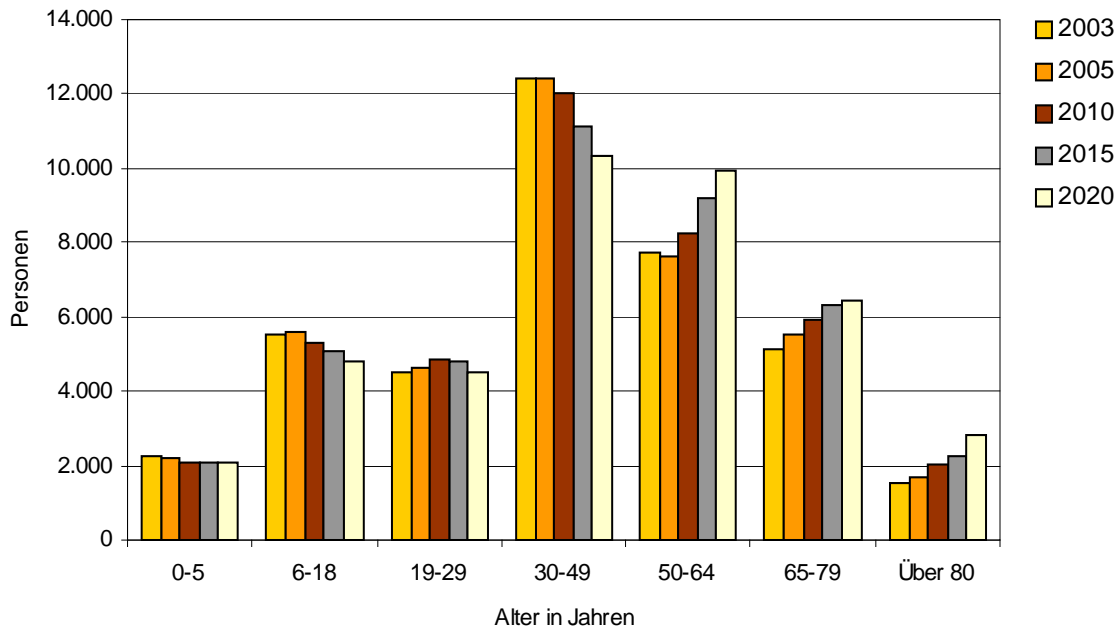


Abb. 4: **Demographische Entwicklung in Bensheim bis 2020 nach Altersstufen**  
Quelle: Eigene Darstellung nach „ies“, Hannover 2003

**Wirtschaftliche Entwicklung**

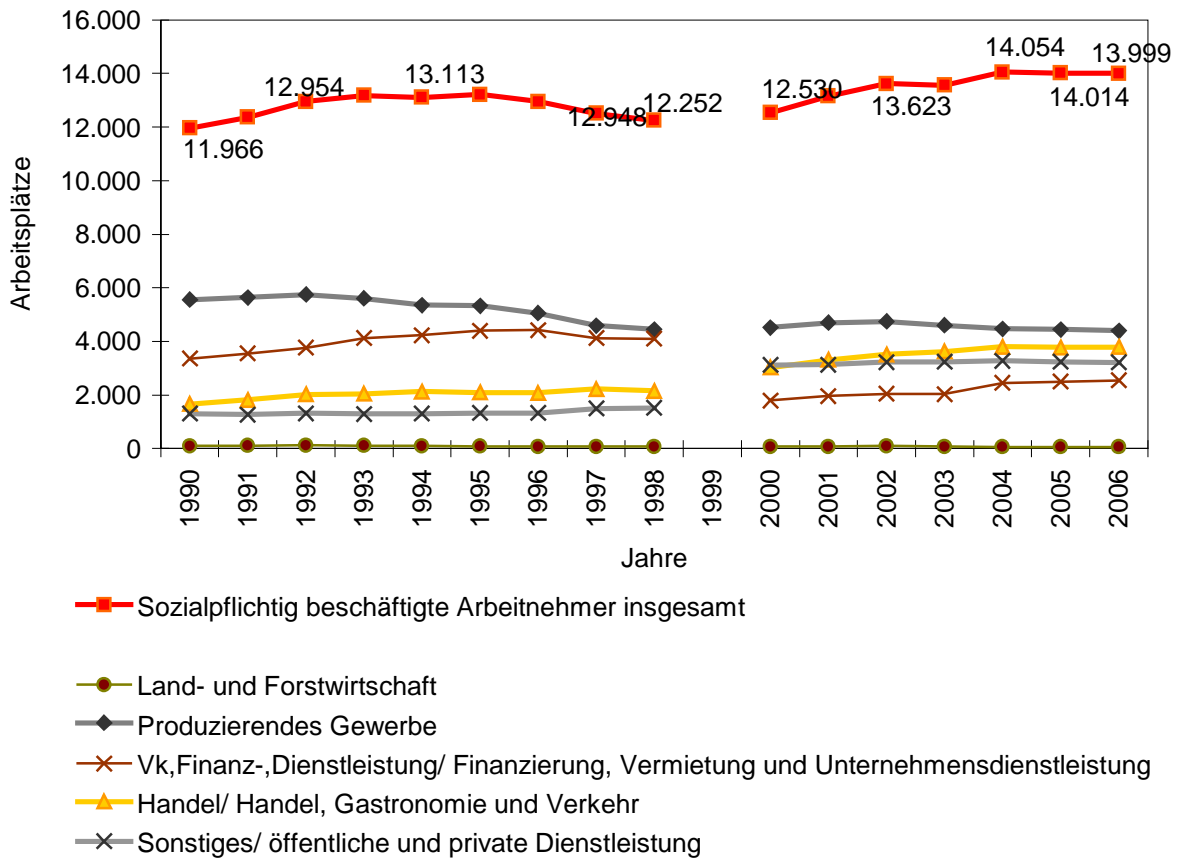


Abb. 5: **Sektorale Arbeitsplatzverteilung Bensheim 1990- 2006**  
Quelle: Eigene Darstellung nach Hessisches Statistisches Landesamt, Hessische Gemeindestatistik 1991-2007

## I.II EINHAUSEN

### Demographische Entwicklung:

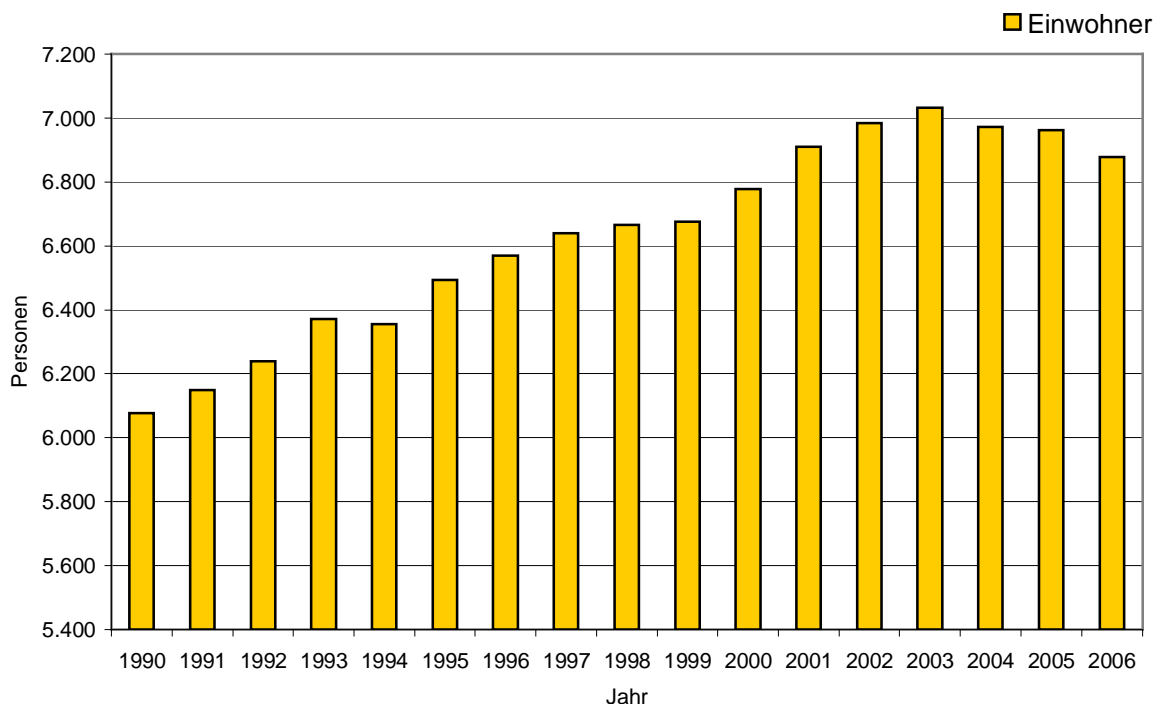


Abb. 6: **Bevölkerungsentwicklung Einhausen 1990 – 2006**

Quelle: Eigene Darstellung nach Hessisches Statistisches Landesamt, Hessische Gemeindestatistik 1991-2007

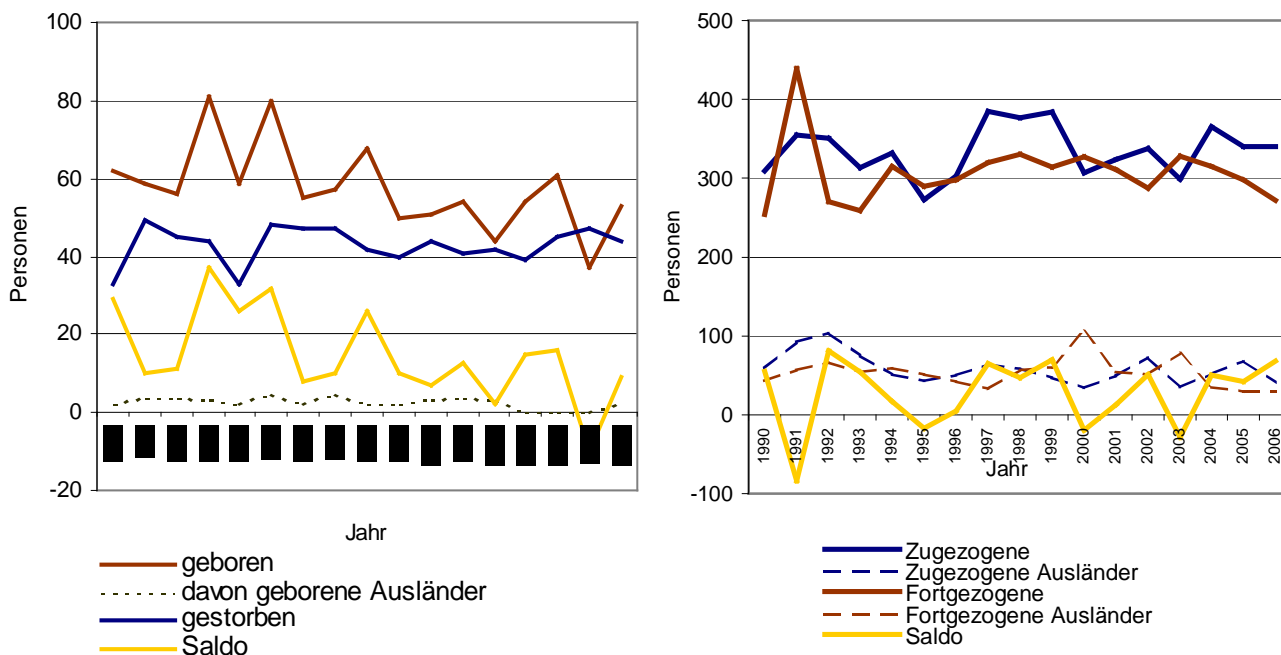


Abb. 7 **Natürliche Bevölkerungsentwicklung EH**

Abb. 8 **Wanderungsbewegungen EH**

Quelle: Eigene Darstellung nach Hessisches Statistisches Landesamt, Hessische Gemeindestatistik 1991-2007

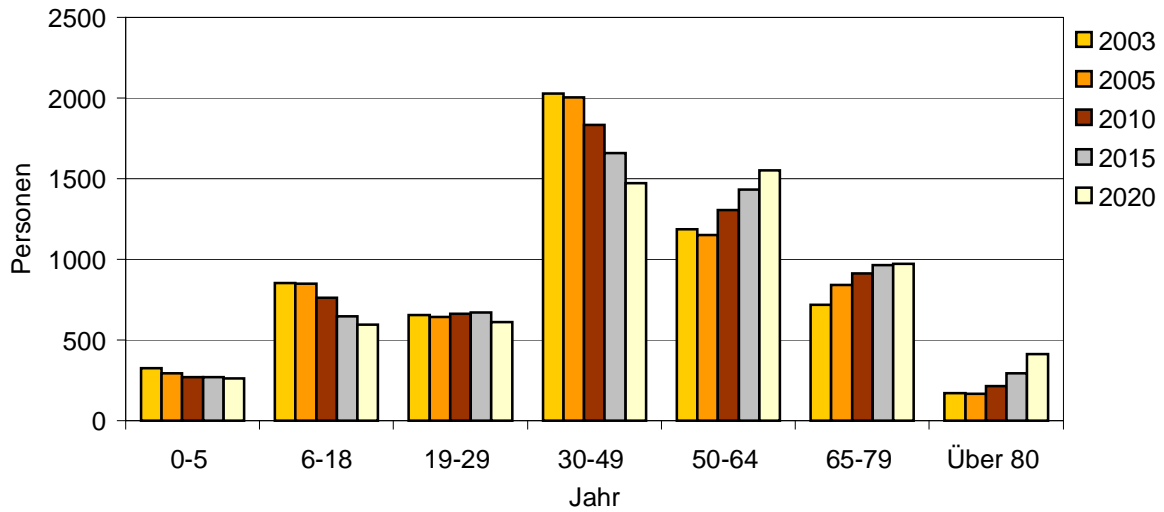
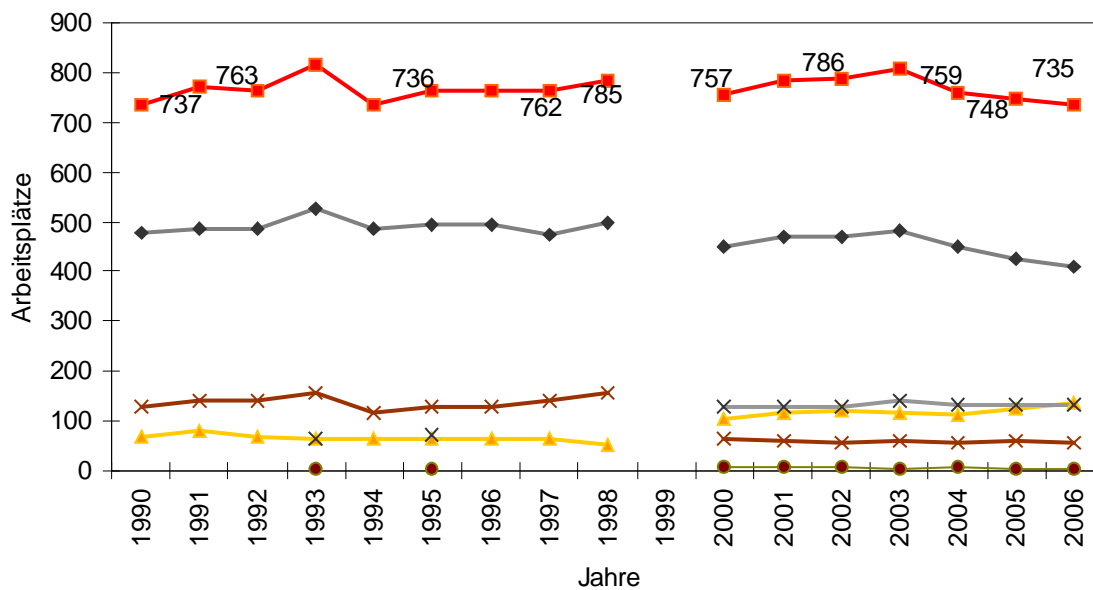


Abb. 9: Demographische Entwicklung Einhausen bis 2020 nach Altersstufen

Quelle: Eigene Darstellung nach „ies“, Hannover 2003

Wirtschaftliche Entwicklung:



—■— Sozialpflichtig beschäftigte Arbeitnehmer insgesamt

—●— Land- und Forstwirtschaft

—◆— Produzierendes Gewerbe

—▲— Handel/ Handel, Gastronomie und Verkehr

—×— Vk, Finanz-, Dienstleistung/ Finanzierung, Vermietung und Unternehmensdienstleistung

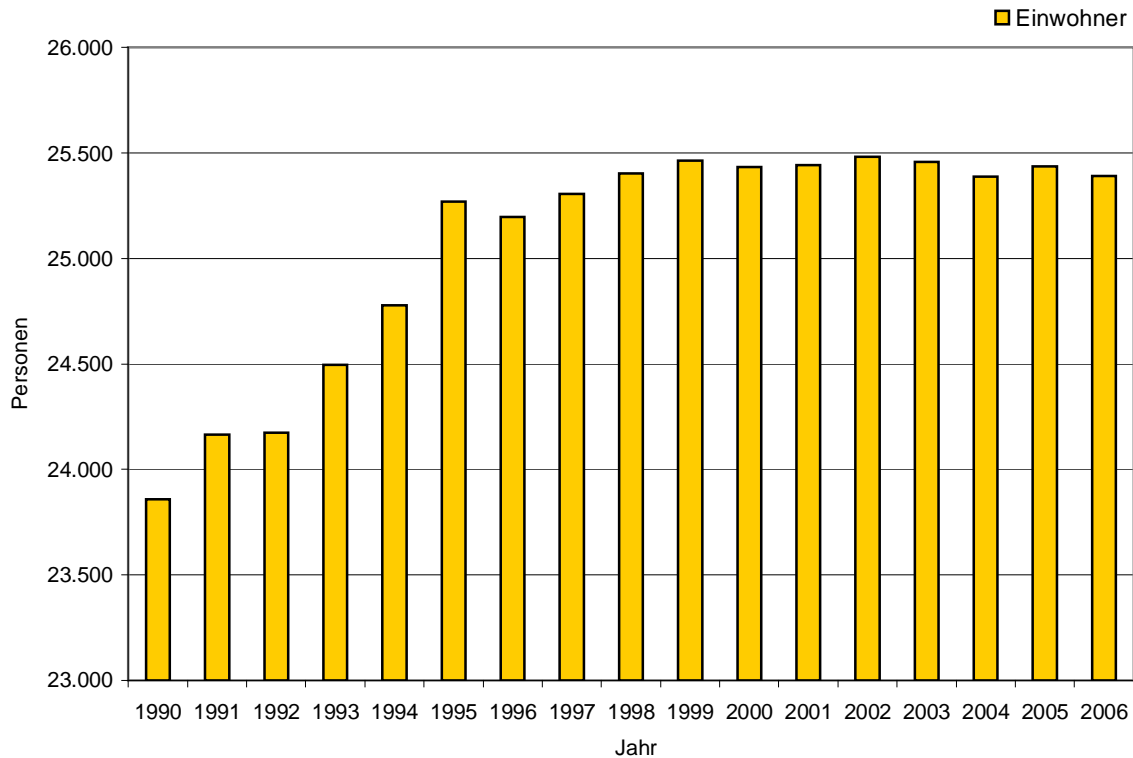
—○— Sonstiges/ öffentliche und private Dienstleistung

Abb. 10: Sektorale Arbeitsplatzverteilung Einhausen 1990- 2006

Quelle: Eigene Darstellung nach Hessisches Statistisches Landesamt, Hessische Gemeindestatistik 1991-2007

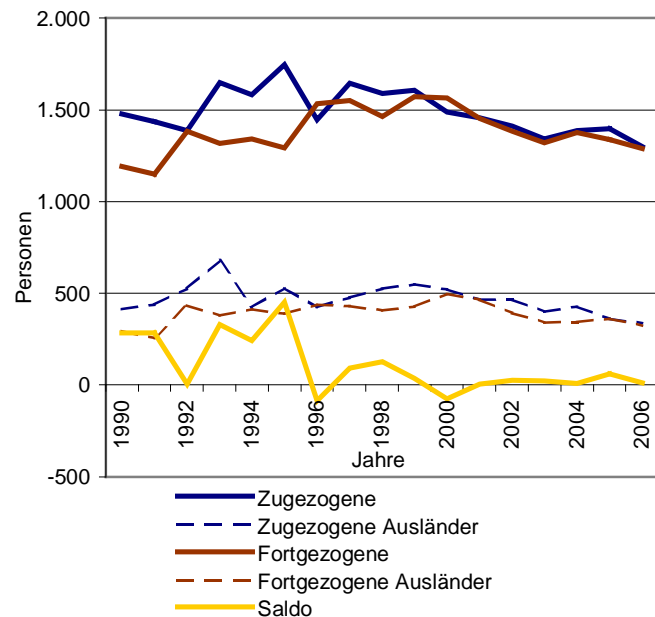
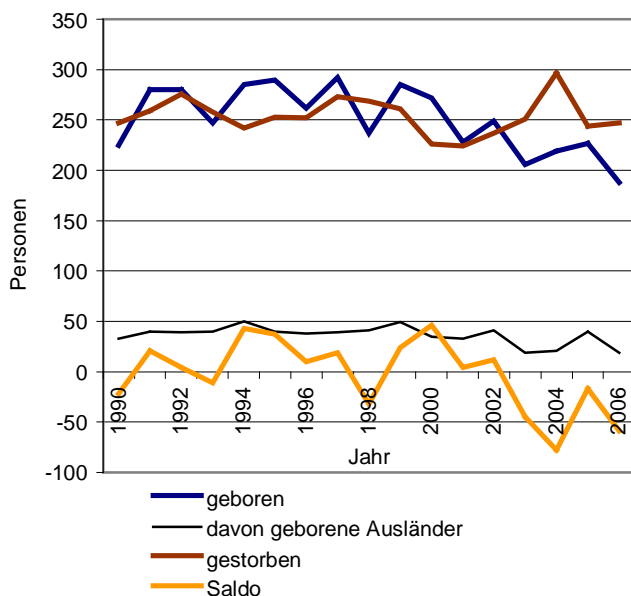
## I.III HEPPENHEIM

### Demographische Entwicklung:



**Abb. 11: Einwohnerzahl Heppenheim 1990 – 2006**

Quelle: Eigene Darstellung nach Hessisches Statistisches Landesamt, Hessische Gemeindestatistik 1991-2007



**Abb. 12 Natürliche Bevölkerungsentwicklung HP**    **Abb. 13 Wanderungsbewegungen HP**

Quelle: Eigene Darstellung nach Hessisches Statistisches Landesamt, Hessische Gemeindestatistik 1991-2007

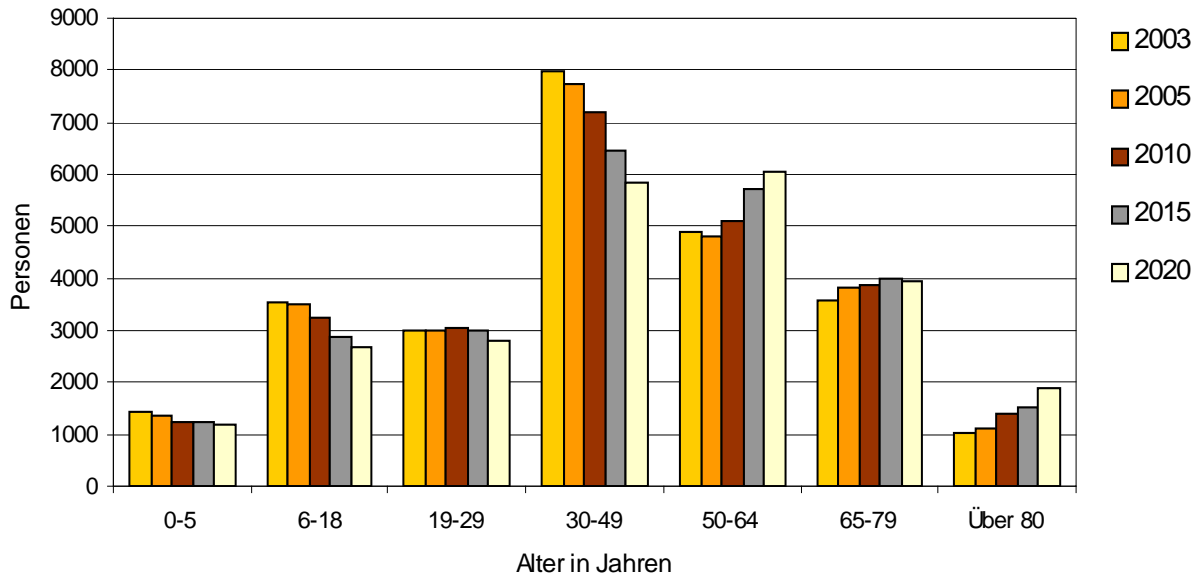
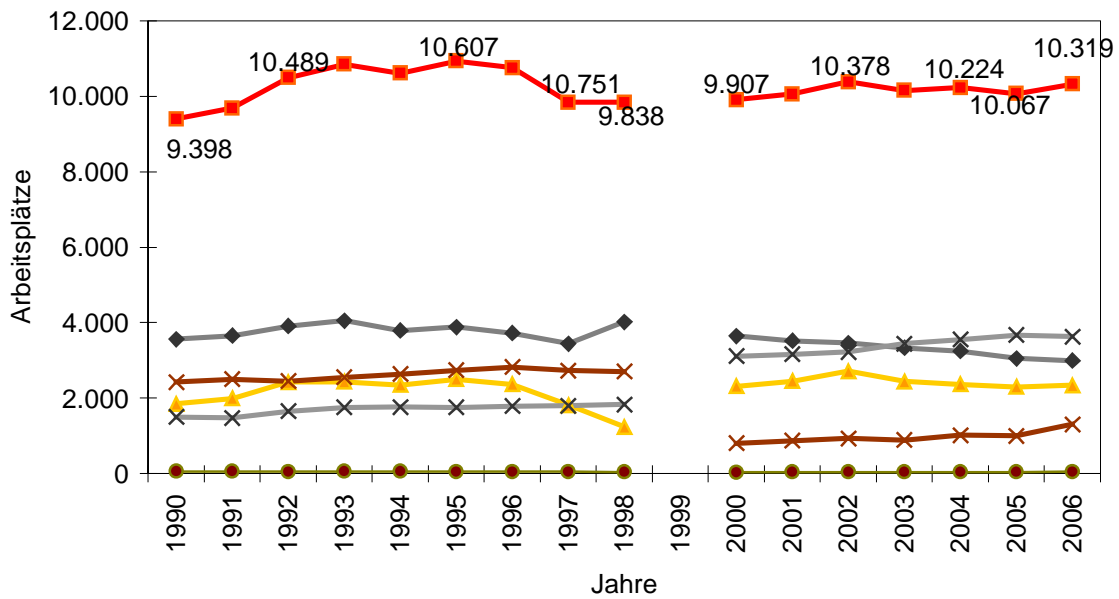


Abb. 14: **Demographische Entwicklung Heppenheim bis 2020 nach Altersstufen**  
Quelle: Eigene Darstellung nach „ies“, Hannover 2003

**Wirtschaftliche Entwicklung:**



- Sozialpflichtig beschäftigte Arbeitnehmer insgesamt
- Land- und Forstwirtschaft
- ◆ Produzierendes Gewerbe
- ▲ Handel/ Handel, Gastronomie und Verkehr
- × Vk, Finanz-, Dienstleistung/ Finanzierung, Vermietung und Unternehmensdienstleistung
- Sonstiges/ öffentliche und private Dienstleistung

Abb. 15: **Sektorale Arbeitsplatzverteilung Heppenheim 1990- 2006**  
Quelle: Eigene Darstellung nach Hessisches Statistisches Landesamt, Hessische Gemeindestatistik 1991-2007

## I.IV LAUTERTAL

### Demographische Entwicklung:

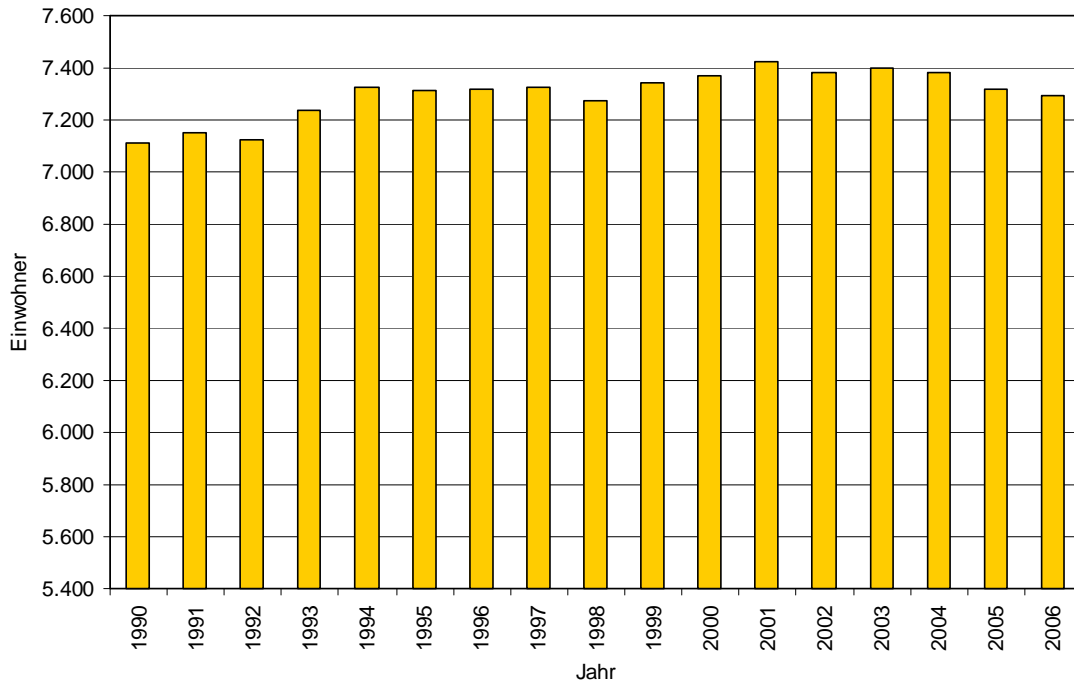
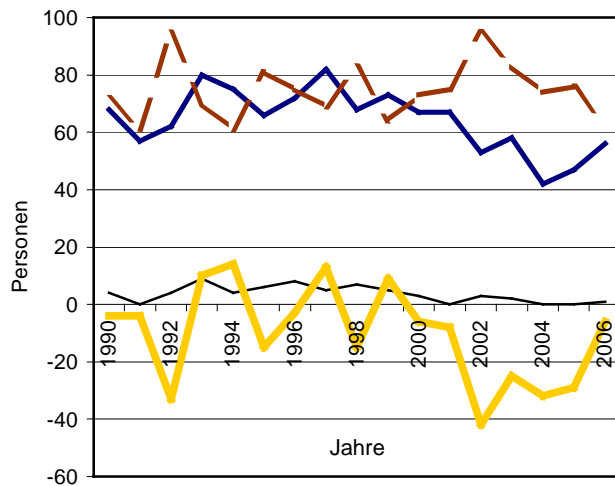
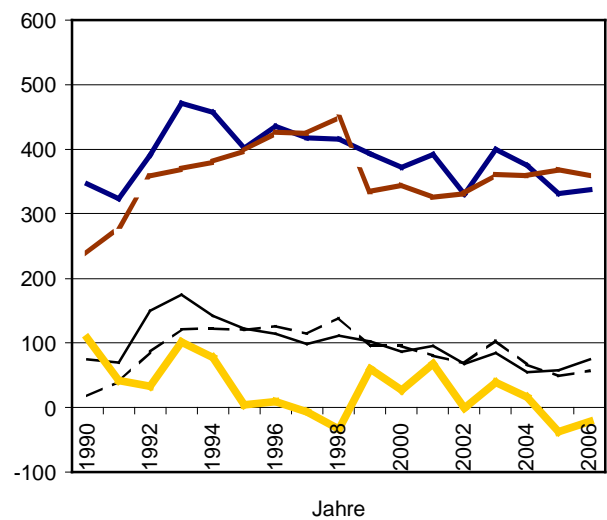


Abb. 16: Bevölkerungsentwicklung Lautertal 1990 – 2006

Quelle: Eigene Darstellung nach Hessisches Statistisches Landesamt, Hessische Gemeindestatistik 1991-2007



— geboren  
— davon geborene Ausländer  
— gestorben  
— Saldo



— Zugezogene  
— davon zugezogene Ausländer  
— Fortgezogene  
— davon fortgezogene Ausländer  
— Saldo

Abb. 17 Natürliche Bevölkerungsentwicklung LA

Abb. 18 Wanderungsbewegungen LA

Quelle: Eigene Darstellung nach Hessisches Statistisches Landesamt, Hessische Gemeindestatistik 1991-2007



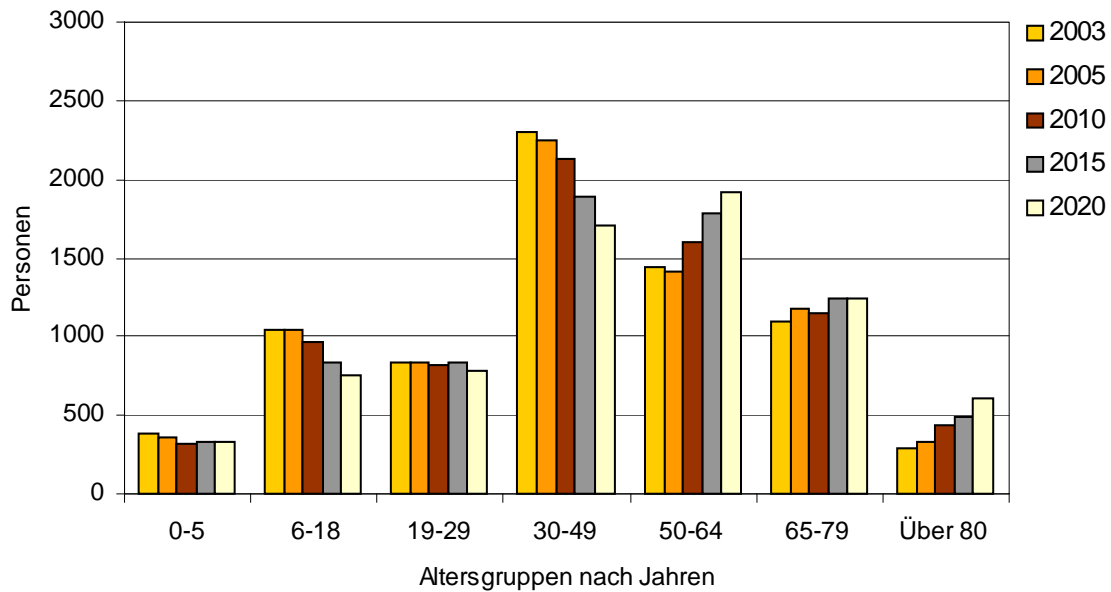


Abb. 19: **Demographische Entwicklung Lautertal bis 2020 nach Altersstufen**

Quelle: Eigene Darstellung nach „ies“, Hannover 2003

Wirtschaftliche Entwicklung:

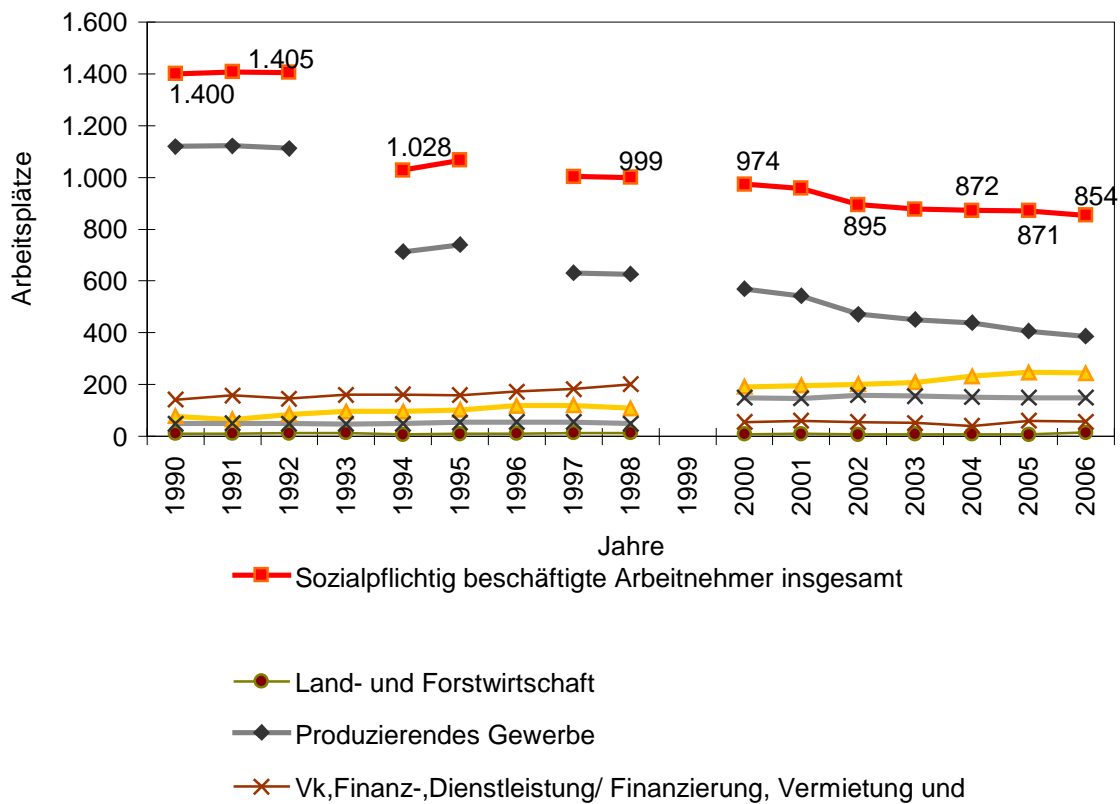


Abb. 20: **Sektorale Arbeitsplatzverteilung Lautertal 1990- 2006**

Quelle: Eigene Darstellung nach Hessisches Statistisches Landesamt, Hessische Gemeindestatistik 1991-2007

## I.V LORSCH

### Demographische Entwicklung

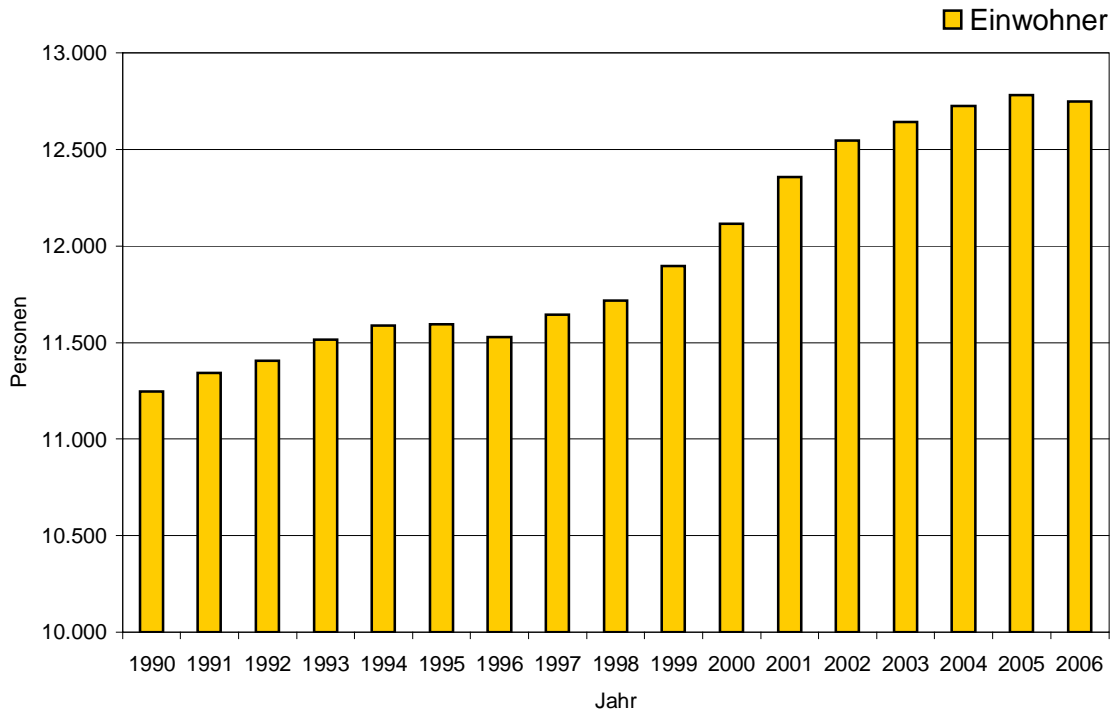
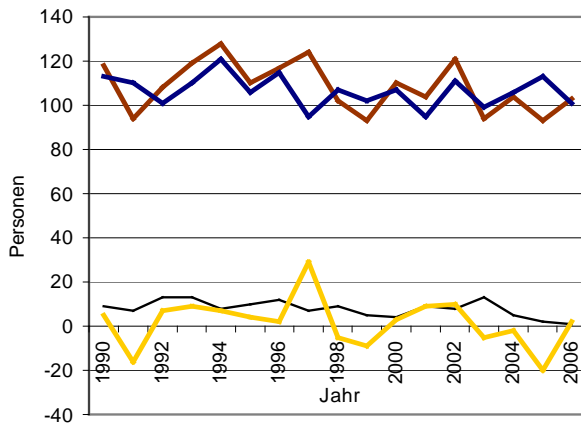
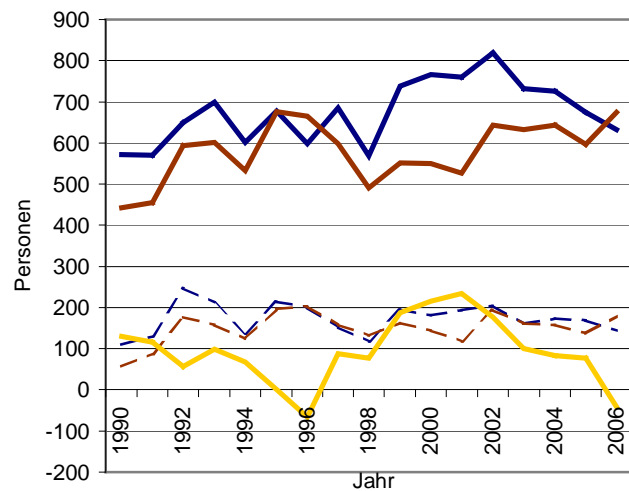


Abb. 21: Bevölkerungsentwicklung Lorsch 1990 – 2006

Quelle: Eigene Darstellung nach Hessisches Statistisches Landesamt, Hessische Gemeindestatistik 1991-2007



- geboren
- davon geborene Ausländer
- gestorben
- Saldo



- Zugezogene
- - - Zugezogene Ausländer
- Fortgezogene
- - - Fortgezogene Ausländer
- Saldo

Abb. 22 Natürliche Bevölkerungsentwicklung LO    Abb. 23 Wanderungsbewegungen LO

Quelle: Eigene Darstellung nach Hessisches Statistisches Landesamt, Hessische Gemeindestatistik 1991-2007

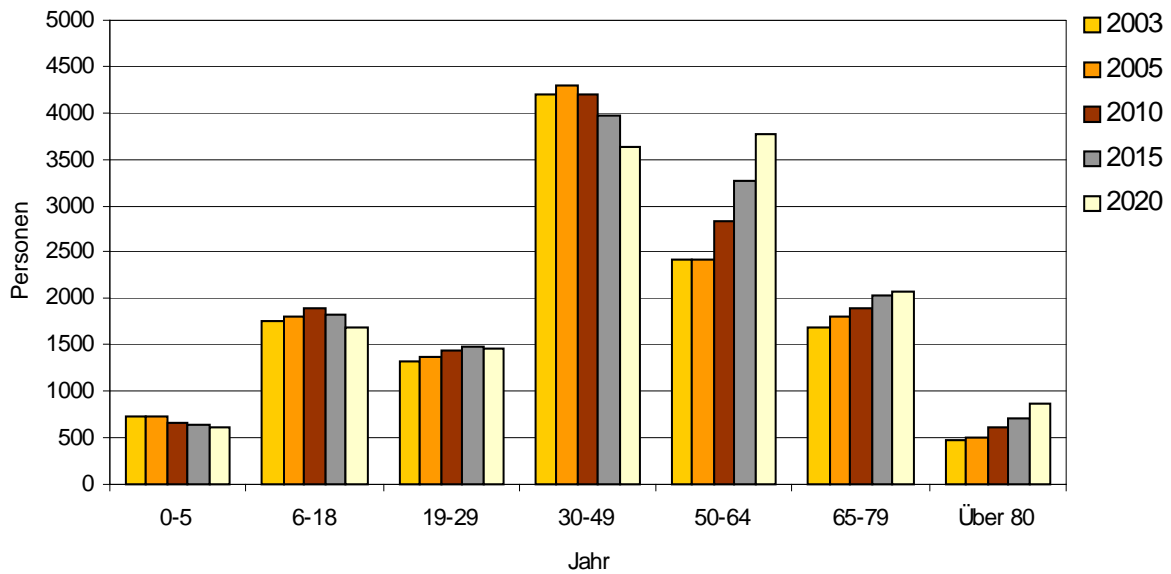


Abb. 24: Demographische Entwicklung in Lorsch bis 2020 nach Altersstufen

Quelle: Eigene Darstellung nach „ies“, Hannover 2003

**Wirtschaftliche Entwicklung:**

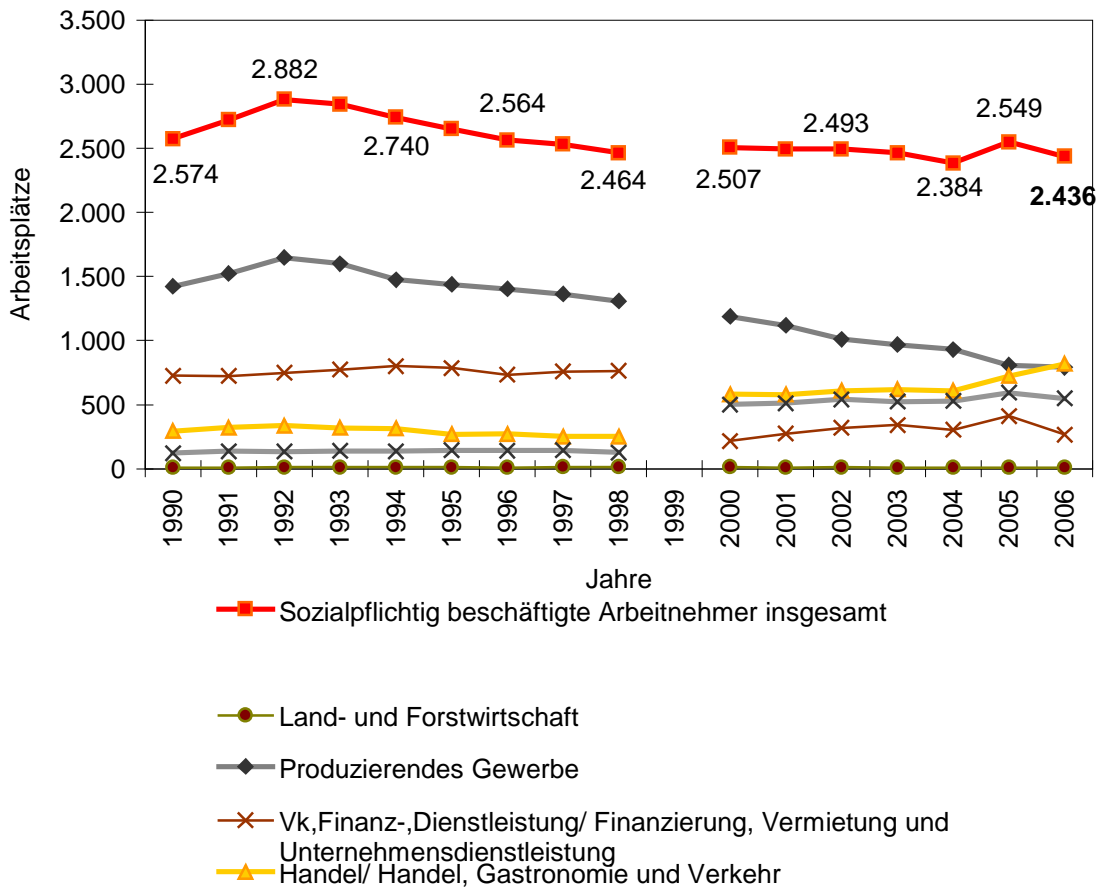


Abb. 25: Sektorale Arbeitsplatzverteilung 1990- 2006 in Lorsch

Quelle: Eigene Darstellung nach Hessisches Statistisches Landesamt, Hessische Gemeindestatistik 1991-2007

## I.VI ZWINGENBERG

### Demographische Entwicklung

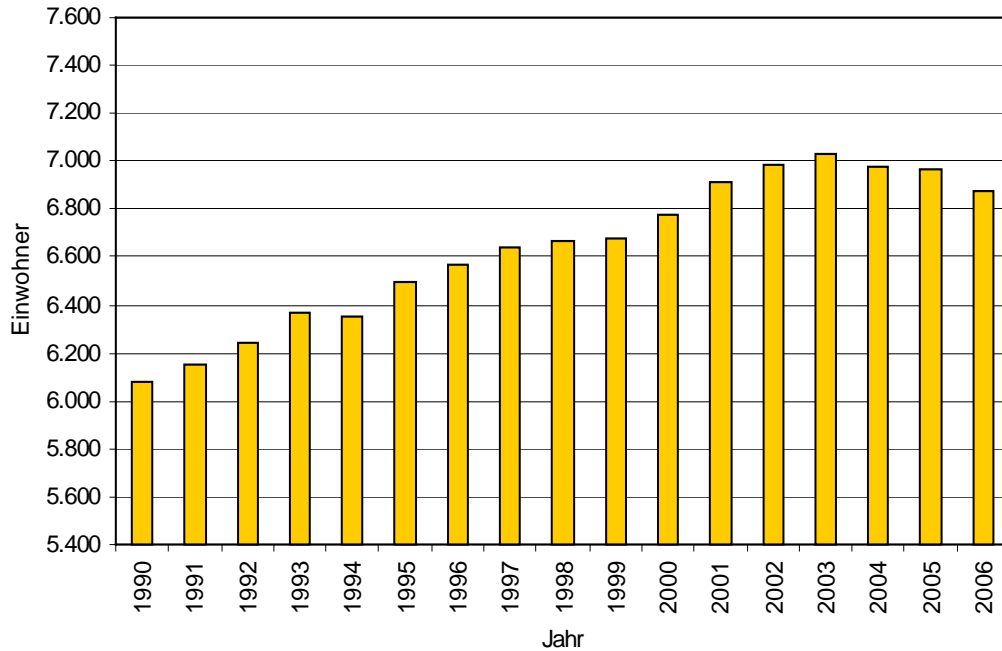


Abb. 26: Bevölkerungsentwicklung Zwingenberg 1990 – 2006

Quelle: Eigene Darstellung nach Hessisches Statistisches Landesamt, Hessische Gemeindestatistik 1991-2007

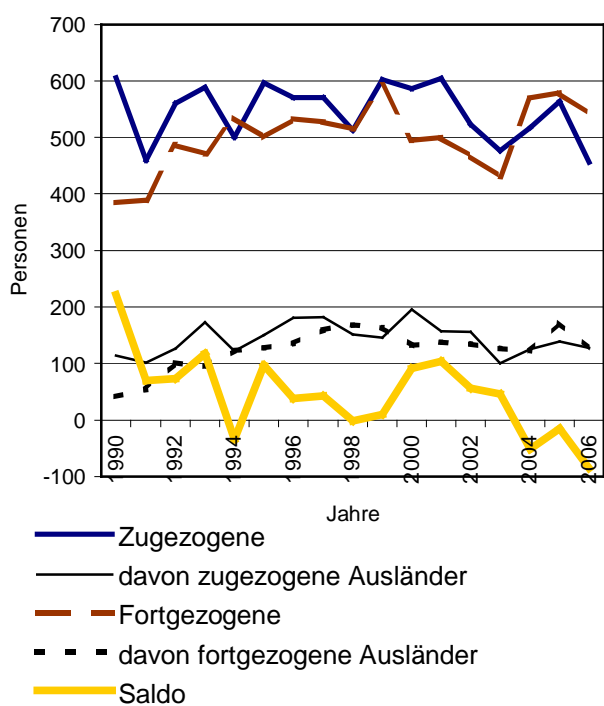
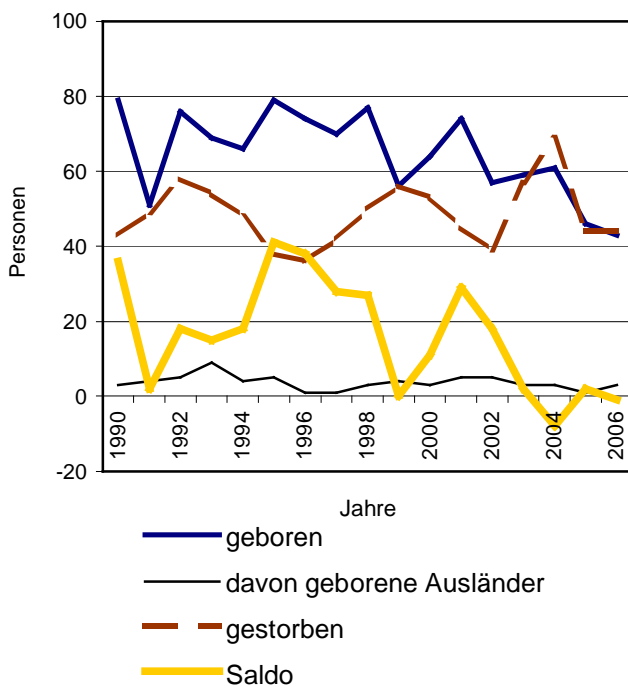


Abb. 27 Natürliche Bevölkerungsentwicklung ZW    Abb. 28 Wanderungsbewegungen ZW

Quelle: Eigene Darstellung nach Hessisches Statistisches Landesamt, Hessische Gemeindestatistik 1991-2007

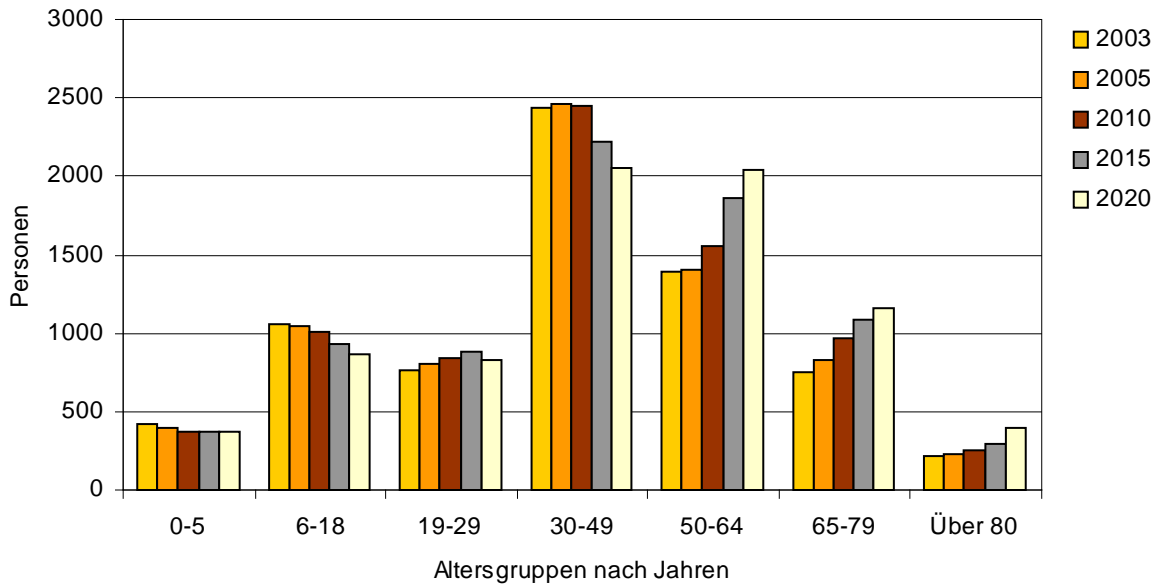


Abb. 29: Demographische Entwicklung in Zwingenberg bis 2020 nach Altersstufen  
Quelle: Eigene Darstellung nach „ies“, Hannover 2003

**Wirtschaftliche Entwicklung**

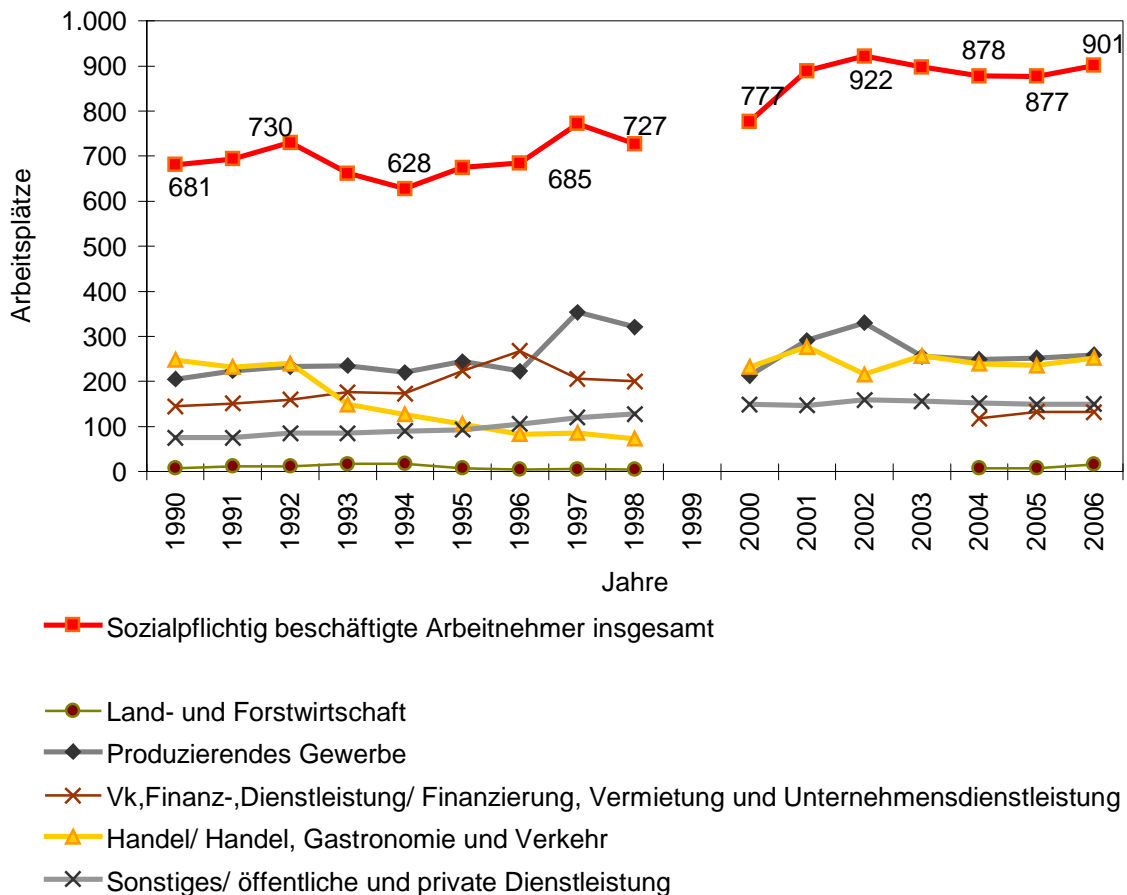


Abb. 30: Sektorale Arbeitsplatzverteilung in Zwingenberg 1990- 2006

Quelle: Eigene Darstellung nach Hessisches Statistisches Landesamt, Hessische Gemeindestatistik 1991-2007